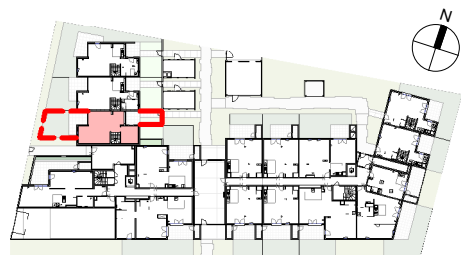
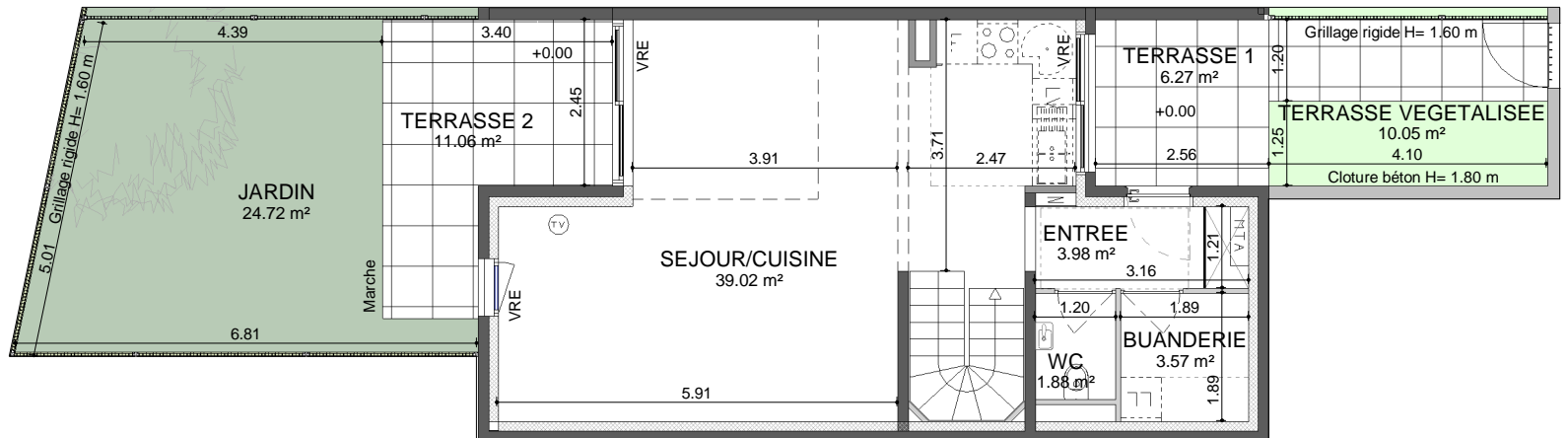




Plan de Pré-commercialisation **T4**  
 SIGNATURE **RDC** **A.003 V3**

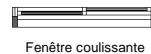
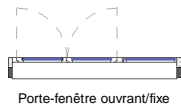
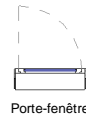
TABLEAU DES SURFACES	
ENTREE	3.98 m <sup>2</sup>
SEJOUR/CUISINE	39.02 m <sup>2</sup>
BUANDERIE	3.57 m <sup>2</sup>
WC	1.88 m <sup>2</sup>
DGT	4.79 m <sup>2</sup>
SDB	3.54 m <sup>2</sup>
WC 2	1.88 m <sup>2</sup>
SUITE PARENTALE	14.07 m <sup>2</sup>
CHAMBRE 2	10.31 m <sup>2</sup>
CHAMBRE 3	10.42 m <sup>2</sup>
SAS	1.71 m <sup>2</sup>
<b>TOTAL - SURFACE HABITABLE</b>	<b>95.17 m<sup>2</sup></b>
TERRASSE 1	6.27 m <sup>2</sup>
TERRASSE 2	11.06 m <sup>2</sup>
TERRASSE VEGETALISEE	10.05 m <sup>2</sup>
JARDIN	24.72 m <sup>2</sup>
TERRASSE 3	37.71 m <sup>2</sup>
JARDINIERE	16.79 m <sup>2</sup>
<b>TOTAL . EXTERIEUR</b>	<b>106.60 m<sup>2</sup></b>

VERSION TMA NON PMR



**FDI** **HELENIS** **Décembre 2024**  
 Habiter l'exceptionnel Ind D  
 Groupe GGL

LEGENDE

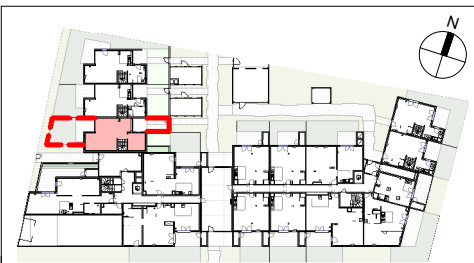


Nota : Les éléments techniques, tels que les gaines, appareils sanitaires, ameublements éventuels, sont mentionnés à titre indicatif et pourront être modifiés pour impératifs techniques. L'implantation des ouvertures, des cloisons et les surfaces pourront être modifiées en fonction d'impératifs de construction. Electroménager représenté à titre indicatif non fournis, hors plaque de cuisson et hotte pour les T1 et T2 en accession libre.

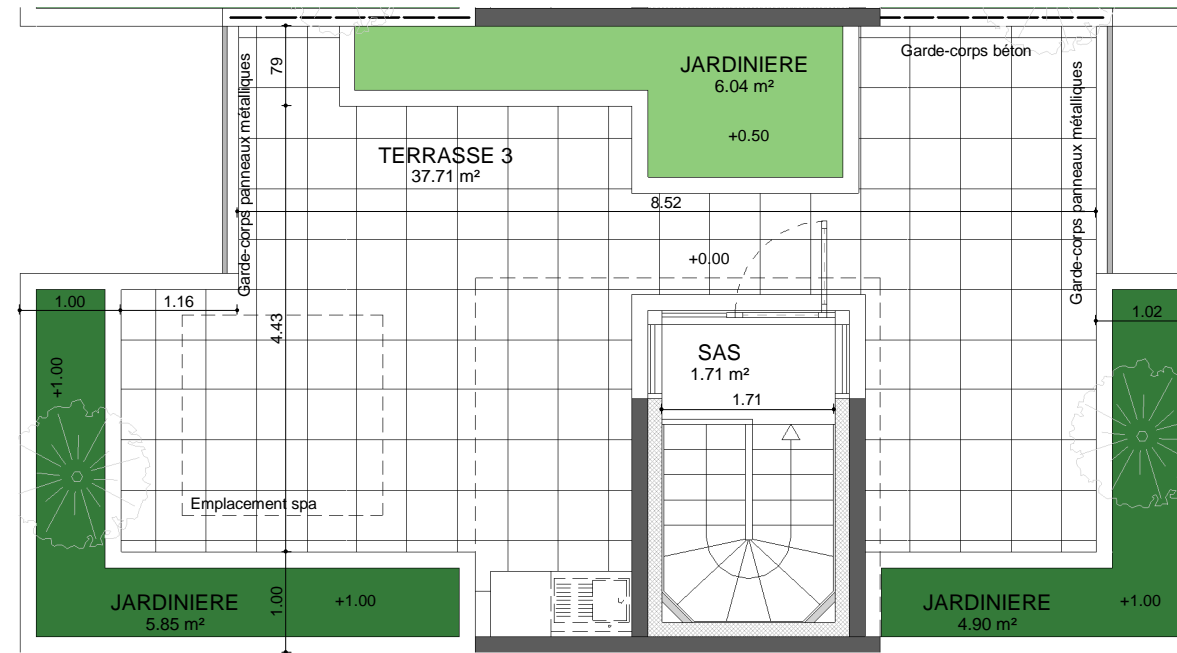
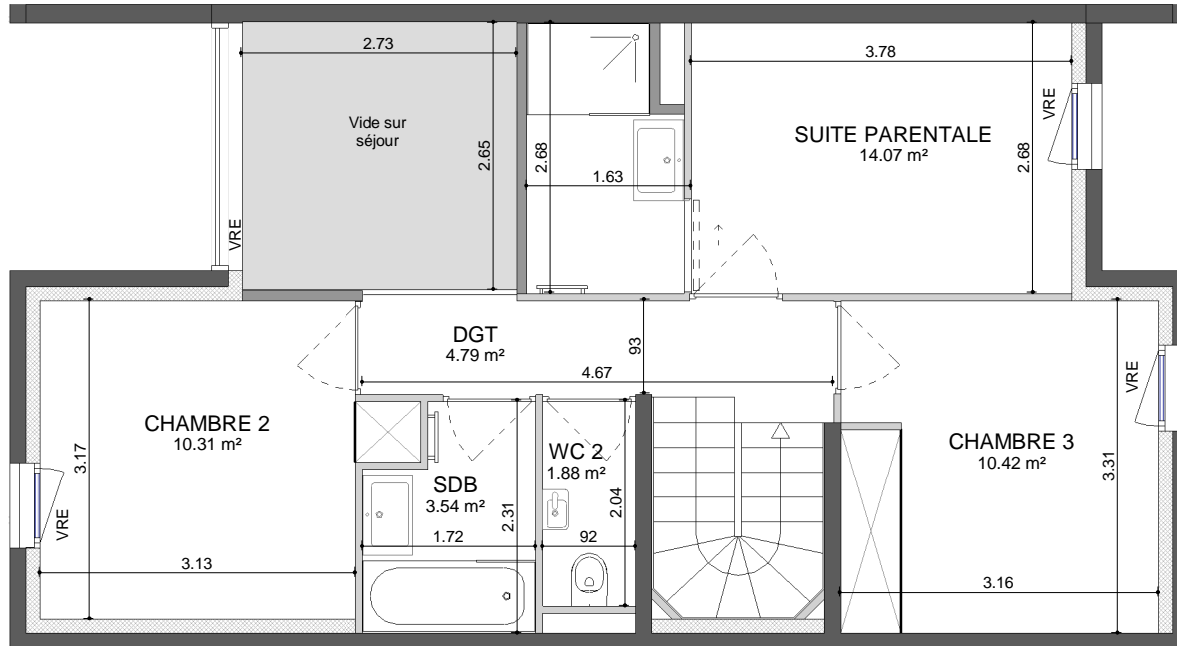
**TABEAU DES SURFACES**

ENTREE	3.98 m <sup>2</sup>
SEJOUR/CUISINE	39.02 m <sup>2</sup>
BUANDERIE	3.57 m <sup>2</sup>
WC	1.88 m <sup>2</sup>
DGT	4.79 m <sup>2</sup>
SDB	3.54 m <sup>2</sup>
WC 2	1.88 m <sup>2</sup>
SUITE PARENTALE	14.07 m <sup>2</sup>
CHAMBRE 2	10.31 m <sup>2</sup>
CHAMBRE 3	10.42 m <sup>2</sup>
SAS	1.71 m <sup>2</sup>
<b>TOTAL - SURFACE HABITABLE</b>	<b>95.17 m<sup>2</sup></b>
TERRASSE 1	6.27 m <sup>2</sup>
TERRASSE 2	11.06 m <sup>2</sup>
TERRASSE VEGETALISEE	10.05 m <sup>2</sup>
JARDIN	24.72 m <sup>2</sup>
TERRASSE 3	37.71 m <sup>2</sup>
JARDINIERE	16.79 m <sup>2</sup>
<b>TOTAL . EXTERIEUR</b>	<b>106.60 m<sup>2</sup></b>

VERSION TMA NON PMR



Nota : Les éléments techniques, tels que les gaines, appareils sanitaires, ameublements éventuels, sont mentionnés à titre indicatif et pourront être modifiés pour impératifs techniques. L'implantation des ouvertures, des cloisons et les surfaces pourront être modifiées en fonction d'impératifs de construction. Electroménager représenté à titre indicatif non fournis, hors plaque de cuisson et hotte pour les T1 et T2 en accession libre.



LEGENDE

